

Trajanje i organizacija studija:

- ◆ 3 akademske godine (6 semestara)

Stručni naziv:

- ◆ sveučilišni prvostupnik inženjer građevinarstva
(univ.bacc.ing.aedif.)

Uvjeti upisa na studij:

- ◆ položena državna matura i vrjednovanje uspjeha u srednjoj školi

Završetak studija:

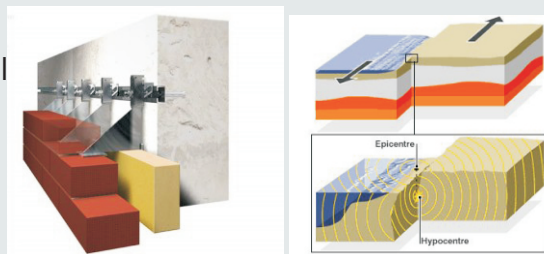
Studij završava polaganjem svih ispita te izradom završnog rada, što ukupno daje 180 ECTS bodova.

Mogućnost nastavka školovanja:

- ◆ na svim sveučilišnim diplomskim studijima građevinarstva u Hrvatskoj



Studijski program sveučilišnog preddiplomskog studija usklađen je sa studijskim programima ostalih građevinskih fakulteta u Hrvatskoj, što omogućava mobilnost studenata tijekom studija. Također je kompatibilan sa studijima nekih europskih visokih učilišta. Koncipiran je tako da daje osnovna znanja iz temeljnih tehničkih znanosti i građevinarstva, a određeni broj izbornih predmeta studentima omogućava samostalno modificiranje programa prema vlastitom interesu. Prilikom izrade ovog studijskog programa, analizirani su sadržaji studijskih programa brojnih europskih i američkih građevinskih fakulteta te smjernice strukovnih organizacija.



SVEUČILIŠNI PREDDIPLOMSKI STUDIJ GRAĐEVINARSTVA



Studij je usklađen s Bolonjskom deklaracijom, a nastavni proces odvija se prema općeprihvaćenim europskim standardima.

Sveučilište Josipa Jurja Strossmayera u Osijeku
GRAĐEVINSKI FAKULTET OSIJEK

Tel.: + 385 (0)31 274 377, + 385 (0)31 540 070

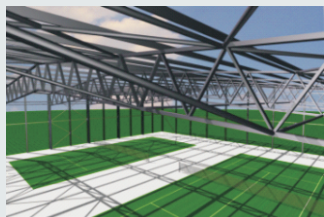
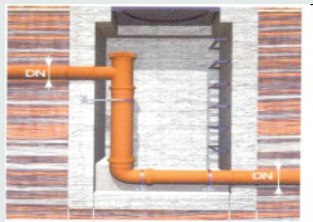
Fax.: + 385 (0)31 274 444, + 385 (0)31 540 071

31000 Osijek, Drinska 16a

Republika Hrvatska - CROATIA

Poslovi za koje je osposobljen sveučilišni prvostupnik inženjer građevinarstva:

- ◆ razumijevanje osnovnih procesa građenja
- ◆ sudjelovanje u pripremi različitih građevinskih projekata
- ◆ planiranje, vođenje i nadzor dijelova projekata
- ◆ proračun i modeliranje jednostavnijih konstrukcija
- ◆ osposobljen je za temeljne inženjerske vještine potrebne za planiranje, projektiranje, upravljanje i građenje, te osposobljavanje za identifikaciju inženjerskih problema, definiranje metoda rješavanja kao i njihovo pismeno i usmeno elaboriranje.



I. Zimski semestar

| PREDMET | SATI TJEDNO | | ECTS |
|--------------------------------|-------------|---|------|
| Mate matika I | 4 | 3 | 8 |
| Nacrtna geometrija | 2 | 2 | 5 |
| Fizika | 3 | 1 | 5 |
| Elementi visokogradnje I | 2 | 2 | 5 |
| Tjelesna i zdravstvena kultura | 0 | 2 | 1 |
| Tehnološko crtanje/CAD | 2 | 2 | 4 |
| Inženjerska grafika | 2 | 2 | 4 |
| Njemački jezik I | 0 | 2 | 2 |
| Engleski jezik I | 0 | 2 | 2 |
| Uvod u graditeljstvo | 2 | 0 | 2 |
| Primjena računala | 1 | 1 | 2 |

II. Ljetni semestar

| PREDMET | SATI TJEDNO | | ECTS |
|---|-------------|---|------|
| Mate matika II | 4 | 3 | 8 |
| Mehanika I | 3 | 2 | 6 |
| Elementi visokogradnje II | 2 | 2 | 5 |
| Geodezija | 2 | 2 | 4,5 |
| Inženjerska geologija | 2 | 1 | 3,5 |
| Tjelesna i zdravstvena kultura | 0 | 2 | 1 |
| Njemački jezik II | 0 | 2 | 2 |
| Engleski jezik II | 0 | 2 | 2 |
| Računalno programiranje u graditeljstvu | 1 | 1 | 2 |

III. Zimski semestar

| PREDMET | SATI TJEDNO | | ECTS |
|--------------------------------|-------------|---|------|
| Mate matika III | 3 | 2 | 6 |
| Otpornost materijala I | 3 | 2 | 6 |
| Mehanika II | 3 | 2 | 6 |
| Hidrologija | 1 | 1 | 3 |
| Tjelesna i zdravstvena kultura | 0 | 2 | 1 |
| Gradiva | 3 | 3 | 6 |
| Tehnologija betona | 3 | 3 | 6 |
| Građevinska fizika | 2 | 0 | 2 |
| Građevna regulativa | 2 | 0 | 2 |

IV. Ljetni semestar

| PREDMET | SATI TJEDNO | | ECTS |
|---|-------------|---|------|
| Otpornost materijala II | 3 | 2 | 6 |
| Građevna statika I | 3 | 2 | 6 |
| Osnove proračuna i djelovanja na konstrukcije | 2 | 1 | 4 |
| Hidromehanika | 3 | 2 | 6 |
| Tjelesna i zdravstvena kultura | 0 | 2 | 1 |
| Tehnologija niskogradnje | 3 | 1 | 5 |
| Tehnologija visokogradnje | 3 | 1 | 5 |
| Stambene i javne zgrade | 1 | 1 | 2 |
| Prostorno planiranje i zaštita okoliša | 2 | 0 | 2 |

V. Zimski semestar

| PREDMET | SATI TJEDNO | | ECTS |
|--------------------------|-------------|---|------|
| Građevna statika II | 3 | 2 | 6 |
| Opskrba vodom i odvodnja | 2 | 2 | 5 |
| Ceste | 3 | 3 | 7 |
| Betonske konstrukcije I | 3 | 2 | 6 |
| Mehanika tla | 3 | 2 | 6 |

VI. Ljetni semestar

| PREDMET | SATI TJEDNO | | ECTS |
|--------------------------|-------------|---|------|
| Geotehničko inženjerstvo | 2 | 2 | 4,5 |
| Organizacija građenja I | 3 | 2 | 6 |
| Drvene konstrukcije I | 2 | 2 | 4,5 |
| Metalne konstrukcije I | 3 | 2 | 6 |
| Inženjerska ekonomija | 2 | 2 | 4 |
| Završni rad | - | 4 | 5 |

**plavom bojom označeni su izborni predmeti